



# 東野の家から

第32号

# 笑う門には

# 福来る



ご挨拶

施設長 荒川 恭子

コロナ禍も4年目を迎え、いよいよ収束に向けて世の中が大きく動き出しています。5月からは感染症5類に移行し、各方面で緩和・解除・再開の動きが活発になってきました。

とはいえ、介護施設の立場としては、感染者がゼロになったわけでもなく、施設にウイルスを入れないためには、簡単に緩和・解除というわけにはいきません。以前のように居室にお入りいただいでのご面会もご遠慮いただいでおり、面会室でのガラス越しのご面会をお願いしております。

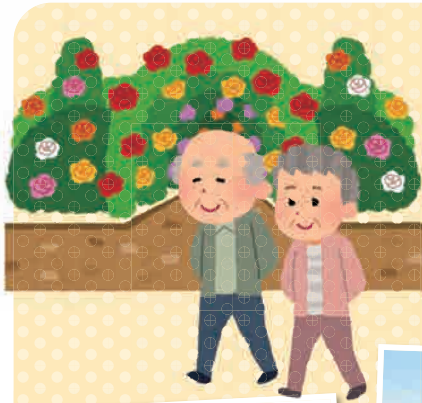
本誌では、外出行事やイベント中止により楽しみの機会が減ってしまった中で、ご入居者様に毎日どのようなお過ごしいただいでいるかをご紹介します。

ご家族様に少しでもご安心頂ければ幸いです。まだまだ油断のできない状況にありますので、ご家族様におかれましてもどうぞご自愛下さいませ。



# 外出

4月某日(寿ユニット)  
感染症対策を万全に大洗海岸へドライブ!!



# 散歩 & 日向ぼっこ



# 趣味活動

特養



ショートステイ利用者様  
自作のネオステンドアートを  
寄贈していただきました♥



おしゃれ  
大好き

# 脳トレ & 体操

特養



御年104歳!!  
プッシュポップで  
手先の運動中





# 🍡 お菓子作り

生地から混ぜて「まん丸どら焼き」を作りました。



うまい



# 🍷 梅シロップ作り

皆様にお手伝いしていただきました。  
出来上がりには約1か月!!(7月下旬ごろ)  
梅ジュースを飲めるのが待ち遠しいです。



デイサービス



特養



デイサービス



デイサービス



特養

# 🎏 七夕

～皆様の願いが  
叶いますように～



## 社会福祉法人 徳泉会 令和4年度 決算報告

事業活動計算書 (令和4年4月1日～令和5年3月31日)  
(単位:千円)

収 益		費 用	
勘 定 科 目	金 額	勘 定 科 目	金 額
サービス活動収益	514,337	サービス活動費用	521,447
サービス活動外収益	2,264	サービス活動外費用	6,255
特別収益	1,300	特別費用	1,290
		当期活動増減差額	-11,090
合計	517,901	合計	517,901

貸借対照表 (令和5年3月31日現在)  
(単位:千円)

資 産 の 部		負 債 の 部	
勘 定 科 目	金 額	勘 定 科 目	金 額
流動資産	140,306	流動負債	56,928
固定資産	679,243	固定負債	259,787
基本財産	570,042	負債の部合計	316,715
その他の固定資産	109,201	純資産	502,833
資産の部合計	819,549	負債及び純資産の部合計	819,549

決算内容の詳細は当施設ホームページをご覧ください。URL <http://tokusenkai.jimusho.jp/>

### 職員紹介

機能訓練指導員  
作業療法士

櫻井 学



4月から東野の家の機能訓練指導員として勤務させて頂いております。

これまで、介護老人保健施設で作業療法士として在宅復帰に向けてのリハビリを行ってまいりました。特養での勤務は初めてで不慣れな所も多々ありますが、入居者様の健康維持の為に楽しく運動を行えるような雰囲気作りのお手伝いのできたらと思います。

宜しくお願いいたします。

Q 作業療法士ってどんなことするの?

着替えをする、ご飯を食べる、排泄をする、入浴をする、など人の日常生活に係るすべての諸動作を作業と呼びます。その作業が難しくなった時や低下を予防し、その人らしく生きることができるよう練習や訓練を行う専門職です。



### お知らせ

3/14～ 面会室での面会再開



事前予約制となっております、お気軽にお問い合わせください。

### 編集後記



今年もまたツバメたちが施設に巣を作りに来ました。ツバメの巣は昔から縁起がいい!! 幸せの象徴!! と言われております。毎年、東野の家に幸運を運んでくれることでしょうか。何羽のヒナが巣立っていくのか、これからも見届けたいと思います。

特別養護老人ホーム  
ショートステイ  
デイサービス  
居宅介護支援事業所

# 東野の家

〒310-0846 茨城県水戸市東野町215-1  
Tel.029-247-1551 (代表) Fax.029-297-3370